



## HydroGrown Hydroponics LTD

P.O. Box 25499  
Nicosia 1310, Cyprus  
(+357) 99 210980

VAT Number: CY10173923F  
URL: [www.hydrogrown.com.cy](http://www.hydrogrown.com.cy)  
Email: [info@hydrogrown.com.cy](mailto:info@hydrogrown.com.cy)



ΟΙ ΑΝΑΚΛΑΣΤΗΡΕΣ ADJUST-A-WINGS® ΕΙΝΑΙ ΕΠΙΣΤΗΜΟΝΙΚΑ ΣΧΕΔΙΑΣΜΕΝΟΙ ΓΙΑ ΤΟΝ ΠΡΟΗΓΜΕΝΟ ΚΑΛΛΙΕΡΓΗΤΗ. ΚΑΤΑΣΚΕΥΑΣΜΕΝΟΙ ΑΠΟ ΕΙΔΙΚΟΥΣ ΜΕ ΤΕΡΑΣΤΙΑ ΠΕΙΡΑ ΣΤΗ ΦΥΤΟΚΟΜΙΚΗ ΒΙΟΜΗΧΑΝΙΑ.

### ΒΗΜΑ 1

ΑΦΑΙΡΕΣΤΕ ΤΑ ΠΕΡΙΕΧΟΜΕΝΑ  
ΣΥΓΚΡΙΝΕΤΕ ΜΕ ΤΗΝ ΠΑΡΑΚΑΤΩ ΛΙΣΤΑ

- 2x ΦΤΕΡΑ ΑΝΑΚΛΑΣΤΗΡΑ
- 2x ΚΑΛΩΔΙΑ ΡΥΘΜΙΣΗΣ
- 2x ΓΑΝΤΣΟΙ ΚΑΙ ΒΙΔΕΣ ΧΕΙΡΟΣ
- 1x ΒΑΣΗ ΛΑΜΠΤΗΡΑ



ΟΙ ΒΑΣΕΙΣ ΛΑΜΠΤΗΡΩΝ ΠΩΛΟΥΝΤΑΙ ΞΕΧΩΡΙΣΤΑ.  
ΜΠΟΡΟΥΝ ΝΑ ΧΡΗΣΙΜΟΠΟΙΗΘΟΥΝ ΜΕΧΡΙ ΚΑΙ  
2 ΒΑΣΕΙΣ ΛΑΜΠΤΗΡΩΝ ΣΤΟ MODEL "AL"

### ΒΗΜΑ 2

ΑΦΑΙΡΕΣΤΕ ΤΟ ΠΛΑΣΤΙΚΟ ΠΡΟΣΤΑΤΕΥΤΙΚΟ  
ΚΑΙ ΑΠΟ ΤΑ 2 ΦΤΕΡΑ



### ΒΗΜΑ 3

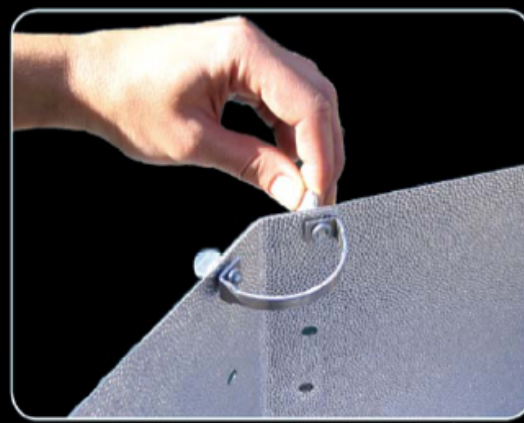
ΣΥΝΔΕΣΤΕ ΜΑΖΙ ΤΑ ΔΥΟ ΦΤΕΡΑ ΕΥΘΥΓΡΑΜΜΙΖΟΝΤΑΣ ΤΑ  
ΥΦΙΣΤΑΜΕΝΑ ΚΑΡΦΙΑ ΜΕ ΤΙΣ ΑΥΛΑΚΩΣΕΙΣ ΚΑΙ ΤΑ ΦΤΕΡΑ  
ΑΠΛΑ ΘΑ ΚΛΕΙΔΩΣΟΥΝ ΜΑΖΙ.

**ΣΗΜΕΙΩΣΗ: ΜΗΝ ΣΥΝΔΕΣΕΤΕ ΤΑ ΚΑΛΩΔΙΑ ΡΥΘΜΙΣΗΣ  
ΠΡΙΝ ΠΡΟΧΩΡΗΣΕΤΕ ΣΤΟ ΒΗΜΑ 4.\***



### ΒΗΜΑ 4

ΣΥΝΔΕΣΤΕ ΤΟΥΣ ΓΑΝΤΣΟΥΣ ΚΑΙ ΣΤΙΣ ΔΥΟ ΑΚΡΕΣ ΤΟΥ  
ADJUST-A-WINGS ΧΡΗΣΙΜΟΠΟΙΩΝΤΑΣ ΤΙΣ ΒΙΔΕΣ ΧΕΙΡΟΣ



[www.adjustawings.com](http://www.adjustawings.com)





## HydroGrown Hydroponics LTD

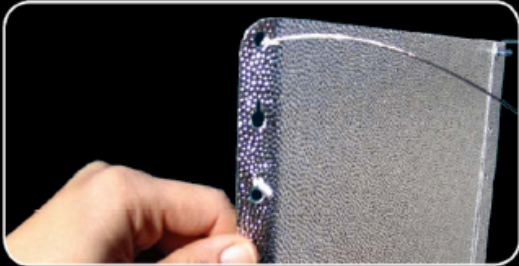
P.O. Box 25499  
Nicosia 1310, Cyprus  
(+357) 99 210980

VAT Number: CY10173923F  
URL: [www.hydrogrown.com.cy](http://www.hydrogrown.com.cy)  
Email: [info@hydrogrown.com.cy](mailto:info@hydrogrown.com.cy)

### ΒΗΜΑ 5

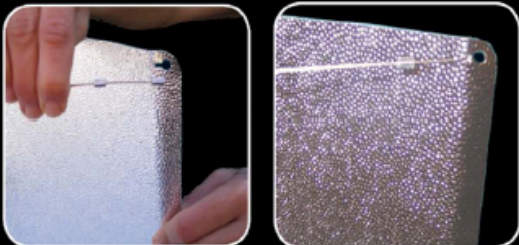
ΠΑΡΤΕ ΕΝΑ ΚΑΛΩΔΙΟ ΡΥΘΜΙΣΗΣ. ΠΕΡΑΣΤΕ ΤΗΝ ΑΚΡΗ ΠΟΥ ΕΧΕΙ ΕΝΑ ΠΩΜΑ ΣΤΗΝ ΠΡΩΤΗ ΤΡΥΠΑ. ΣΤΗΝ ΣΥΝΕΧΙΑ ΞΑΝΑΠΕΡΑΣΤΕ ΤΗΝ ΣΕ ΜΙΑ ΑΠΟ ΤΙΣ ΑΛΛΕΣ ΤΡΥΠΕΣ, ΟΠΩΣ ΦΑΙΝΕΤΑΙ ΠΙΟ ΚΑΤΩ.

ΑΥΤΟ ΚΑΘΟΡΙΖΕΙ ΤΟ ΠΛΑΤΟΣ ΤΟΥ ΑΝΑΚΛΑΣΤΗΡΑ.

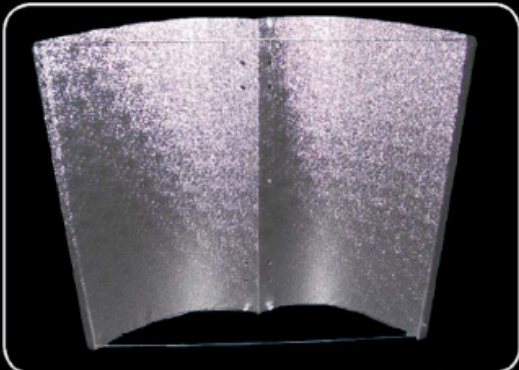


### ΒΗΜΑ 6 ΣΗΜΑΝΤΙΚΟ!!!

ΕΝΩ ΚΡΑΤΑΤΕ ΤΗΝ ΑΛΛΗ ΑΚΡΗ ΤΟΥ ΚΑΛΩΔΙΟΥ ΡΥΘΜΙΣΗΣ (ΜΕ ΤΑ 2 ΠΩΜΑΤΑ), ΛΥΓΙΣΤΕ ΠΡΟΣΕΚΤΙΚΑ ΤΑ ΦΤΕΡΑ ΠΡΟΣ ΤΑ ΠΙΣΩ ΚΑΙ ΚΛΕΙΔΩΣΤΕ ΤΟ ΤΕΛΕΥΤΑΙΟ ΠΩΜΑ ΣΤΗΝ ΜΟΝΑΔΙΚΗ ΤΡΥΠΑ ΤΟΥ ΦΤΕΡΟΥ. ΕΠΑΝΑΛΑΒΕΤΕ ΤΑ ΒΗΜΑΤΑ 5 & 6 ΓΙΑ ΤΗΝ ΑΝΤΙΘΕΤΗ ΠΛΕΥΡΑ ΓΙΑ ΝΑ ΕΦΑΡΜΟΣΤΕ ΚΑΙ ΤΟ ΔΕΥΤΕΡΟ ΚΑΛΩΔΙΟ ΡΥΘΜΙΣΗΣ



ΣΗΜΕΙΩΣΗ: ΣΕ ΑΥΤΗ ΤΗ ΔΙΑΔΙΚΑΣΙΑ, ΤΟ ΔΕΥΤΕΡΟ ΠΩΜΑ ΣΕ ΚΑΘΕ ΚΑΛΩΔΙΟ ΡΥΘΜΙΣΗΣ ΧΡΗΣΙΜΟΠΟΙΕΙΤΑΙ ΜΟΝΟ ΓΙΑ ΚΑΛΥΤΕΡΟ ΚΡΑΤΗΜΑ ΚΑΤΑ ΤΗΝ ΕΦΑΡΜΟΓΗ



ΤΟ ADJUST-A-WINGS ΠΡΕΠΕΙ ΝΑ ΜΟΙΑΖΕΙ ΟΠΩΣ ΑΥΤΟ.

### ΒΗΜΑ 7

ΟΙ ΡΥΘΜΙΣΕΙΣ ΤΟΥ ADJUST-A-WINGS ΑΛΛΑΖΟΥΝ ΜΕ ΤΗΝ ΑΝΤΙΣΤΡΟΦΗ ΤΟΥ ΒΗΜΑΤΟΣ 6 ΚΑΙ ΜΕ ΤΗΝ ΕΠΙΛΟΓΗ ΔΙΑΦΟΡΕΤΙΚΗΣ ΘΕΣΗΣ ΤΗΣ ΤΡΥΠΑΣ ΣΤΟ ΒΗΜΑ 5.

ΣΗΜΕΙΩΣΗ: ΡΥΘΜΙΣΤΕ ΜΙΑ ΑΚΡΗ ΤΩΝ ΚΑΛΩΔΙΩΝ ΚΑΘΕ ΦΟΡΑ

ΠΡΟΕΙΔΟΠΟΙΗΣΗ:  
ΓΙΑ ΑΣΦΑΛΗ ΧΡΗΣΗ, ΒΕΒΑΙΩΘΗΤΕ ΟΤΙ ΤΟ ΣΥΣΤΗΜΑ ΕΙΝΑΙ ΕΚΤΟΣ ΛΕΙΤΟΥΡΓΙΑΣ ΠΡΩΤΟΥ ΡΥΘΜΙΣΤΕ ΤΑ ΦΤΕΡΑ Ή ΤΗΝ ΒΑΣΗ ΤΟΥ ΛΑΜΠΤΗΡΑ.

### ΒΗΜΑ 8

ΠΑΡΤΕ ΤΗΝ ΒΑΣΗ ΤΟΥ ΛΑΜΠΤΗΡΑ ΚΑΙ ΧΡΗΣΙΜΟΠΟΙΩΝΤΑΣ ΤΙΣ 2 ΒΙΔΕΣ ΧΕΙΡΟΣ, ΕΦΑΡΜΟΣΤΕ ΤΗΝ ΟΠΩΣ ΦΑΙΝΕΤΑΙ ΠΙΟ ΚΑΤΩ



ΟΙ ΕΥΡΕΙΕΣ ΡΥΘΜΙΣΕΙΣ ΠΑΡΑΓΟΥΝ ΕΝΑ ΕΥΡΥ ΚΑΙ ΟΜΟΙΟΜΟΡΦΟ ΣΧΕΔΙΟ ΦΩΤΙΣΜΟΥ ΓΙΑ ΜΕΓΙΣΤΗ ΚΑΛΥΨΗ ΠΕΡΙΟΧΗΣ ΚΑΙ ΒΑΘΙΑ ΔΙΕΙΣΔΥΣΗ ΦΥΛΛΩΜΑΤΟΣ.

ΟΙ ΣΤΕΝΕΣ ΡΥΘΜΙΣΕΙΣ ΠΑΡΑΓΟΥΝ ΕΝΑ ΟΜΟΙΟΜΟΡΦΟ ΚΑΙ ΣΥΓΚΕΝΤΡΩΜΕΝΟ ΣΧΕΔΙΟ ΦΩΤΙΣΜΟΥ ΓΙΑ ΧΡΗΣΗ ΣΕ ΜΕΓΑΛΥΤΕΡΕΣ ΑΠΟΣΤΑΣΕΙΣ ΕΠΑΝΩ ΑΠΟ ΤΑ ΦΥΤΑ.

ΟΙ ΚΑΘΕΤΕΣ ΡΥΘΜΙΣΕΙΣ ΤΗΣ ΒΑΣΗΣ ΤΟΥ ΛΑΜΠΤΗΡΑ ΠΑΡΕΧΟΥΝ ΤΗΝ ΜΕΘΟΔΟ ΓΙΑ ΤΗ ΛΕΠΤΟΜΕΡΗ ΔΙΟΡΘΩΣΗ ΤΗΣ ΕΣΤΙΑΣΗΣ

[www.super-spreader.com](http://www.super-spreader.com)

